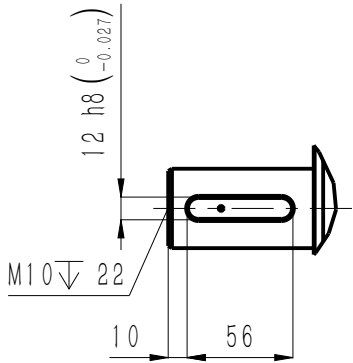
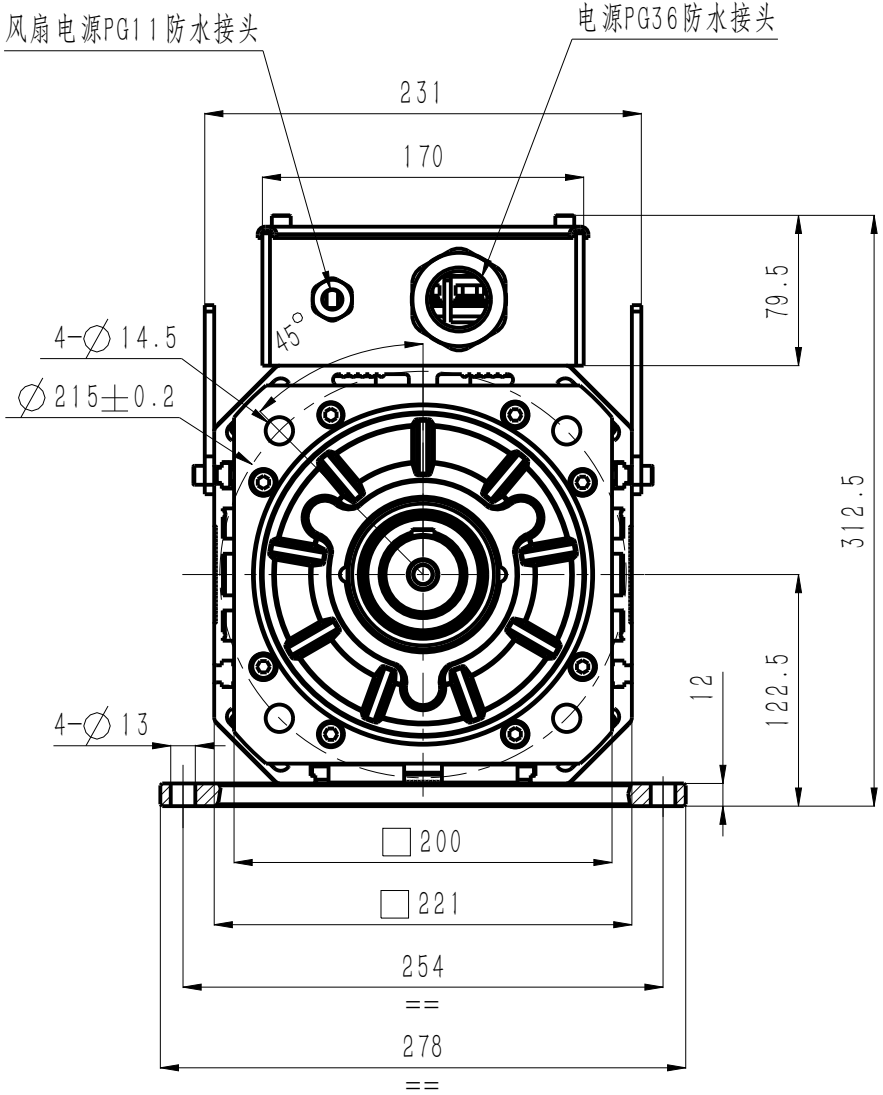
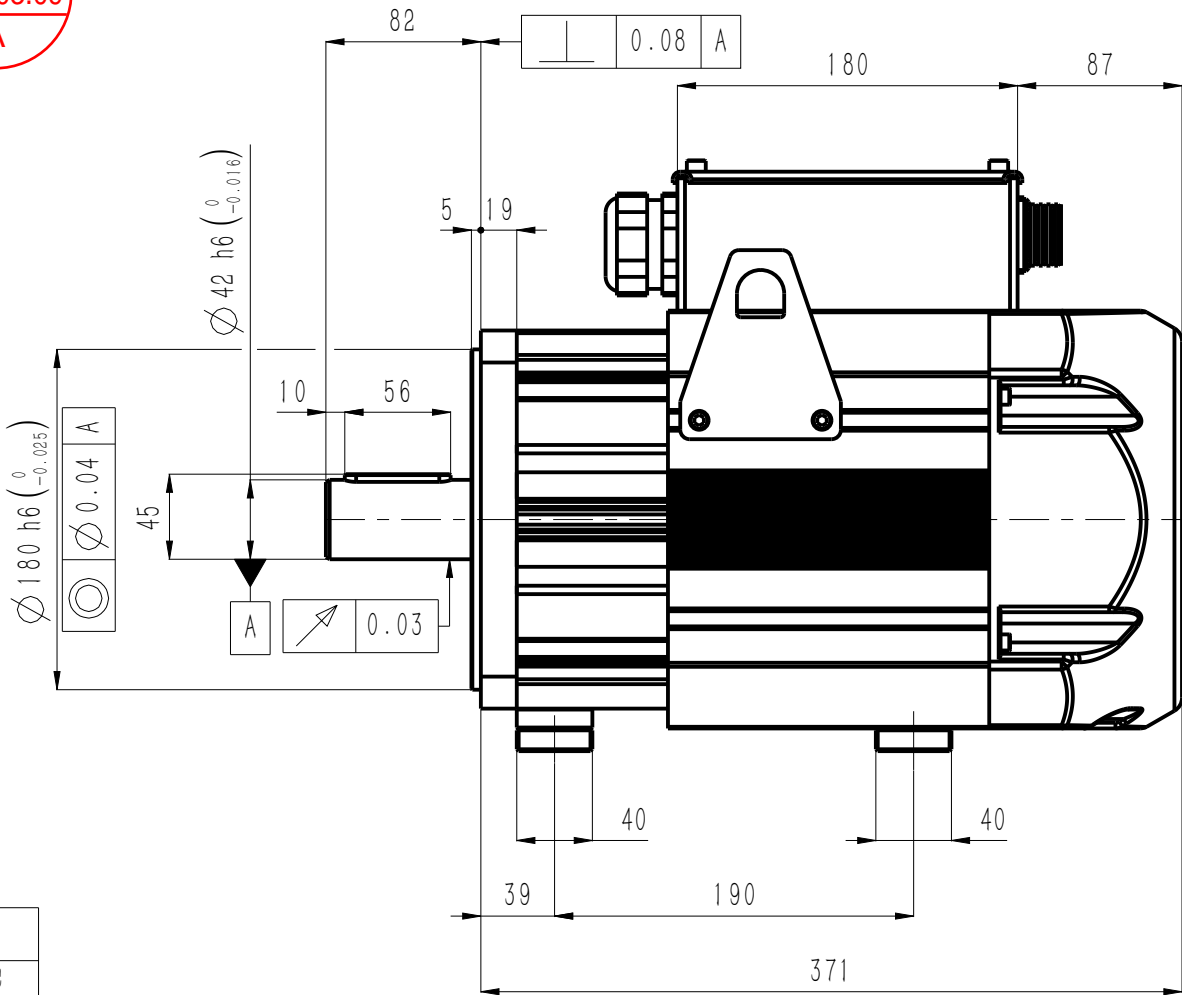


版本 Edition	变更内容 Description of the change

正样
2026.03.09
A



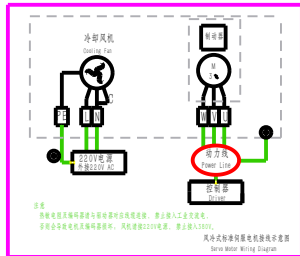
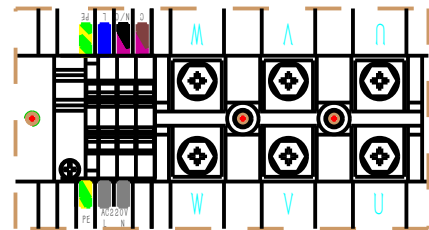
标配：A型圆头普通平键
A12X8X56(GB/T1096)



电机技术参数 Motor parameters

额定电压 Rated voltage	380	V AC
额定功率 Rated power	10.7	kW
额定扭矩 Rated torque	60	N·m
额定电流 Rated current	19.3	Arms
峰值扭矩(850rpm) Peak torque	150	N·m
峰值电流(850rpm) Peak current	52	Arms
峰值扭矩(1700rpm) Peak torque	120	N·m
峰值电流(1700rpm) Peak current	52	Arms
峰值扭矩(2700rpm) Peak torque	68	N·m
峰值电流(2700rpm) Peak current	39.1	Arms
额定转速 Rated speed	1700	rpm
峰值转速 Maximum speed	2700	rpm
扭矩系数 Torque constant	3.08	N·m/Arms
反电势常数 Back EMF constant	205	V/krpm
线电阻 line resistance	0.93	Ω
线电感 line inductance	16.2	mH
转动惯量 Moment of inertia	73±10%	kg·cm ²
轴向允许载荷 Axial allowable load	/	N
径向允许载荷 Radial allowable load	/	N
极对数 Number of pole pairs	4	对

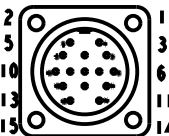
引线定义 Wiring definition



IP 防护等级 Ingress Protection Rating	IP54	
绝缘等级 Insulation class	F	
绝缘电阻 Insulation resistance	>100MΩ DC500V	
电机重量 Motor weight	40.6	kg
工作温度 Operating temperature	-20℃~40℃	
工作湿度 Operating humidity	20%~80% (不结露 Non-dewfall)	
推荐安装海拔 Recommend installing altitude	<1000m(1km以上降额使用) (Derate for use above 1km)	

信号航插规格 Encoder connector

YD28J15Z

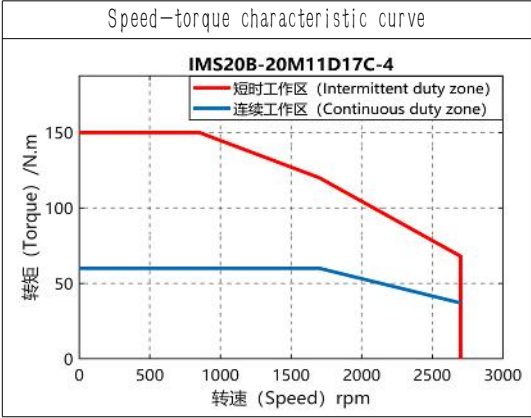
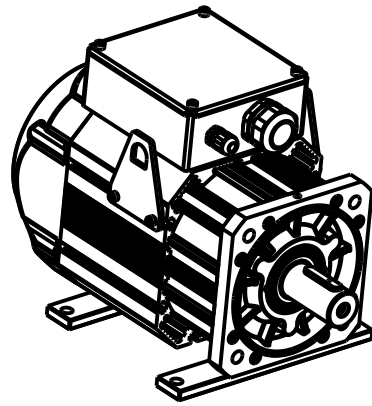



编码器规格 Connector specifications

23-bit
optical encoder

12-bit
Resolver encoder

引线定义 Wiring definition										
1	2	3	4	5	6	7	8	9		
PE (屏蔽)	SD+ (蓝)	SD- (黄)	+5V (红)	0V (黑)	BAT+ (棕)	BAT- (白)	KTY84-130+ (黄)	KTY84-130- (绿)		
PE (屏蔽)	Ref+ (红白)	Ref- (黄白)	Cos- (黑)	Cos+ (红)	Sin+ (黄)	Sin- (蓝)	KTY84-130+ (黄)	KTY84-130- (绿)		



SN	料号 P/N	整机型号 Model and Specification			编码器 Encoder		
	11101-01269	IMS20B-20M11D17C-4-R7F-A			12位旋变		
	11101-01436	IMS20B-20M11D17C-4-P9F-A			23位多圈光编		
				深圳市英威腾电气股份有限公司 Shenzhen INVT Electric Co., Ltd.			
A	新归档	/	26-2-9	名 称	电机外形图 Motor outline dimension drawing		
版 本	更改方式	更改人	日期				
设计	/			料 号	/	材 质	/
校 核	/						
工 艺	/			图 号	/	投影标识	
审 核	/						
标准化	/			重 量	/	比 例	1 : 1
批 准	/					第 1 页 共 1 页	